

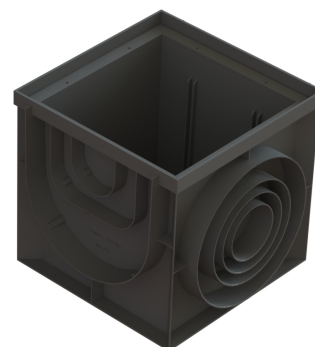
# Drain: Camin PP BASE patrat Negru A15-C250 pt colt 90° 400x400 (8472.1)

## 8472.1-N

**400 mm**  
LUNGIME

**400 mm**  
ÎNĂLȚIME

**400 mm**  
LĂȚIME



### UTILIZARE:

Camine din gama BASE se utilizeaza în zone pietonale și pe trasee de ciclism cu intensitate scăzută a traficului. Acestea sunt ideale pentru aplicații în cadrul construcțiilor private și rezidențiale, integrându-se ușor în amenajări moderne și funcționale. In functie de clasa de sarcina a capacului/ gratarului acesta poate fi folosit si in zone cu trafic intens, parcari.

### CONDIȚII DE CALITATE:

- Regulament EU Nr. 305/2011
- SR EN 13598-1

### AVANTAJE:

- Ușor de manipulat și de montat
- Rezistență la raze UV
- Diverse lățimi și înălțimi de montaj
- Pot fi utilizate cu grătare din clasa A15-C250
- Durata mare de viață

### DURATĂ DE VIAȚĂ:

- 20 ani - cu respectarea instrucțiunilor de montare, depozitare și exploatare.

## MONTAJ

Căminele din gama BASE permit conectarea directă a țevilor și rigolelor. Conexiunile se fac rapid și simplu, sloturile de conectare fiind pregătite din fabricație. Detașarea se face foarte ușor și nu necesită echipamente speciale.



Pentru un montaj eficient, recomandăm folosirea etanșantului G12M29-C. Este utilizat pentru sigilarea rigolelor, țevilor și sistemelor pentru drenaj.

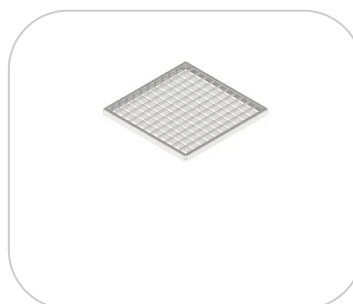
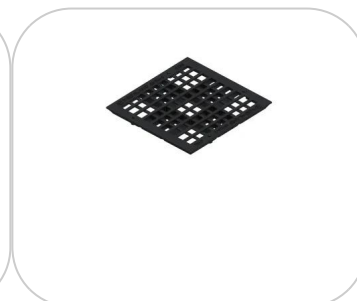
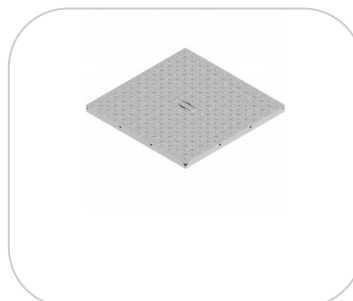
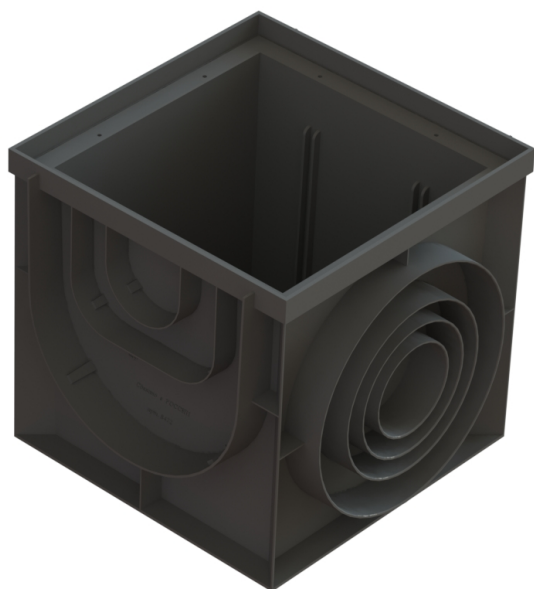


- Durata de întărire: 24h/2-3 mm
- Temperatura de utilizare: +5° C până la +40°C
- Temperatura maximă de depozitare: 32°C

Etanșant BASE, produse pentru construcții, tub 310 ml (G12M29-C).



## Accesorii 8472.1-N



## CARACTERISTICI

<b>Nume produs</b>	Camin PP BASE patrat Negru A15-C250 pt colt 90° 400x400 (8472.1)
<b>Cod produs</b>	8472.1-N
<b>EAN</b>	6427669000525
<b>Categorii</b>	Cămine plastic BASE (A15-C250)
<b>Brand</b>	Drain
<b>Greutate</b>	4.50 kg
<b>Disponibilitate stoc</b>	La comanda
<b>Lungime, mm</b>	400
<b>Latime, mm</b>	400
<b>Inaltime (H), mm</b>	400
<b>Conexiune teava (DN)</b>	DN110, DN160, DN210, DN300
<b>Conexiune rigola (LN)</b>	LN100, LN200, LN300
<b>Clasa de Sarcina</b>	A15
<b>Material Produs</b>	Polipropilena
<b>Material Gratar</b>	Polipropilena, Otel Zincat, Fonta
<b>Culoare</b>	Negru
<b>Cod producator</b>	8472.1
<b>Sistem de fixare Gratar</b>	Click
<b>Garantie, luni</b>	24
<b>Producator</b>	VODALAND INDUSTRY LLC