

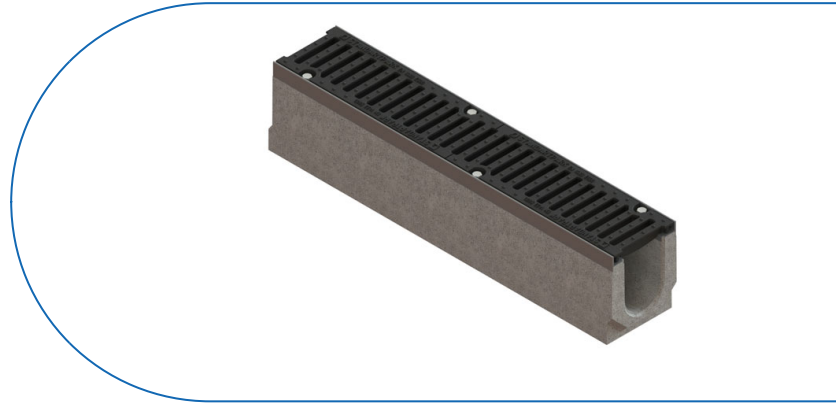
Drain: Kit rigola FB MEGA LN110 Hext.210 muchii OZ gratar FONTA E600 1000x187x210 (04100/04-04)

04100/04-04

1000 mm
LUNGIME

210 mm
ÎNĂLȚIME

187 mm
LĂȚIME



UTILIZARE:

Rigolele MAX din clasa E600 se utilizează atât pe partea carosabilă a drumurilor, acostamente și zone de parcare, cât și pe suprafețe supuse unor sarcini mari, precum zonele industriale, porturile sau docurile.

CONDIȚII DE CALITATE:

- Conform SR EN 1433:2002
- Conform regulament EU Nr. 305/2011
- Declarație de performanță

AVANTAJE:

- Ușor de manipulat și de montat
- Rezistență la raze UV
- Diverse lățimi și înălțimi de montaj
- Utilizare în zone publice
- Durată mare de viață

GARANȚIE PRODUS:

- 50 ani - cu respectarea instrucțiunilor de montare, depozitare și exploatare

MONTAJ

Sistemul de drenaj cu rigole MAX poate fi montat fără utilizarea unui cămin colector. În acest caz, sistemul este închis cu plăci de capăt pe ambele părți și pe partea inferioară sau laterală a rigolei.



Pentru un montaj eficient, recomandăm folosirea etanșantului G12M29C. Este utilizat pentru sigilarea rigolelor, țevilor și sistemelor pentru drenaj.



- Durata de întărire: 24h/2-3 mm
- Temperatura de utilizare: +5° C până la +40°C
- Temperatura maximă de depozitare: 32°C

Etanșant BASE, produse pentru construcții, tub 310 ml (G12M29-C).



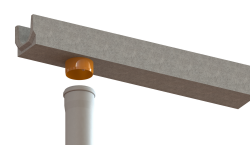
Conexiune camin colector



Conexiune tronson



Conexiune tronson



Disponibil si cu conexiune verticala

CARACTERISTICI

Nume produs	Kit rigola FB MEGA LN110 Hext.210 muchii OZ gratar FONTA E600 1000x187x210 (04100/04-04)
Cod produs	04100/04-04
EAN	6427669023968
Categorie	Rigole beton MEGA (E600-F900)
Brand	Drain
Greutate	64.00 kg
Disponibilitate stoc	La comanda
Lungime, mm	1000
Latime, mm	187
Latime Nominala, mm	LN110
Inaltime Exterioara, mm (Hext)	210
Inaltime Interioara, mm (Hint)	180
Clasa de Sarcina	E600
Material Rigola	Fibrobeton
Material Gratar	Fonta
Garantie, luni	24
Producator	BETONIKA