

# Drain: Kit camin PP EASY scurgere burlan 303x164x208 Maro D.Burlan 75/90/110/125 D.out110 Vertical A15 (817009-M)

## 817009-M

**303 mm**  
LUNGIME

**208 mm**  
ÎNĂLȚIME

**164 mm**  
LĂȚIME



### UTILIZARE:

Se utilizează pe suprafețele pietonale, în zonele destinate pietonilor și bicicliștilor

### CONDIȚII DE CALITATE:

- Regulament EU Nr. 305/2011
- SR EN 13598-1

### AVANTAJE:

- Ușor de manipulat și de montat
- Rezistență la raze UV
- Durata mare de viață
- Conexiune burlan și țevă

### GARANȚIE PRODUS:

- 20 ani - cu respectarea instrucțiunilor de montare, depozitare și exploatare.

## MONTAJ

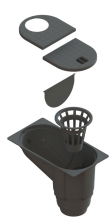
Căminele din gama EASY permit conectarea directă a rigolelor sau țevilor. Conexiunile se fac rapid și simplu, sloturile de conectare fiind pregătite din fabricație. Detașarea se face foarte ușor și nu necesită echipamente speciale.

**!** Pentru un montaj eficient, recomandăm folosirea etanșantului G12M29C. Este utilizat pentru sigilarea rigolelor, țevilor și sistemelor pentru drenaj.

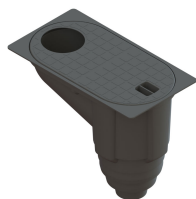


- Durata de întărire: 24h/2-3 mm
- Temperatura de utilizare: +5° C până la +40°C
- Temperatura maximă de depozitare: 32°C

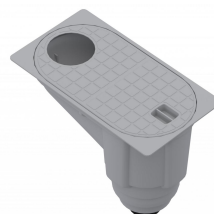
Etanșant BASE, produse pentru construcții, tub 310 ml (G12M29-C).



**Kit complet**



**Disponibil si negru**



**Disponibil si gri**

**CARACTERISTICI**

<b>Nume produs</b>	Kit camin PP EASY scurgere burlan 303x164x208 Maro D.Burlan 75/90/110/125 D.out110 Vertical A15 (817009-M)
<b>Cod produs</b>	817009-M
<b>EAN</b>	6426282033378
<b>Categorie</b>	Camine pluviale Easy
<b>Brand</b>	Drain
<b>Greutate</b>	0.51 kg
<b>Disponibilitate stoc</b>	Stocabil
<b>Lungime, mm</b>	303
<b>Latime, mm</b>	164
<b>Inaltime (H), mm</b>	208
<b>Conexiune teava (DN)</b>	110
<b>Conexiune rigola (LN)</b>	Conexiune burlan: 75/90/110/125
<b>Clasa de Sarcina</b>	A15
<b>Material Produs</b>	Polipropilena
<b>Material Gratar</b>	Polipropilena
<b>Culoare</b>	Maro
<b>Cod producator</b>	817009-M
<b>Sistem de fixare Gratar</b>	Click
<b>Garantie, luni</b>	24
<b>Producator</b>	VODALAND INDUSTRY LLC