

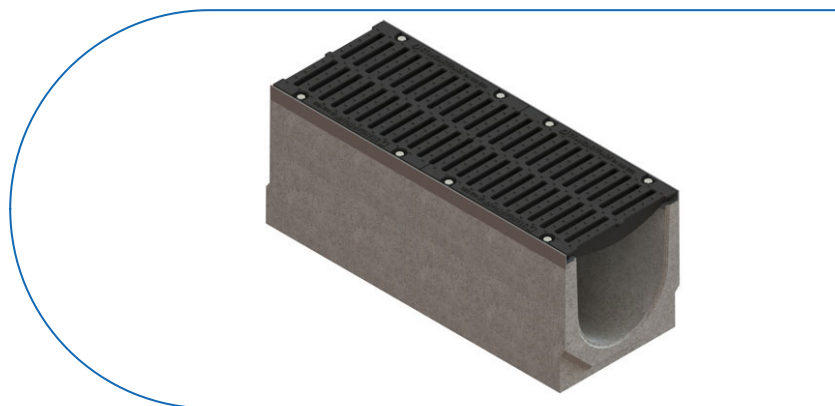
Drain: Kit rigola FB MEGA LN300 Hext.410 muchii OZ gratar FONTA E600 1000x390x410 (04700/410)

04700/410

1000 mm
LUNGIME

410 mm
ÎNĂLȚIME

390 mm
LĂȚIME



UTILIZARE:

Rigolele MAX din clasa E600 se utilizează atât pe partea carosabilă a drumurilor, acostamente și zone de parcare, cât și pe suprafețe supuse unor sarcini mari, precum zonele industriale, porturile sau docurile.

CONDIȚII DE CALITATE:

- Conform SR EN 1433:2002
- Conform regulament EU Nr. 305/2011
- Declarație de performanță

AVANTAJE:

- Ușor de manipulat și de montat
- Rezistență la raze UV
- Diverse lățimi și înălțimi de montaj
- Utilizare în zone publice
- Durată mare de viață

GARANȚIE PRODUS:

- 50 ani - cu respectarea instrucțiunilor de montare, depozitare și exploatare

MONTAJ

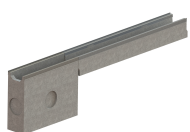
Sistemul de drenaj cu rigole MAX poate fi montat fără utilizarea unui cămin colector. În acest caz, sistemul este închis cu plăci de capăt pe ambele părți și pe partea inferioară sau laterală a rigolei.

! Pentru un montaj eficient, recomandăm folosirea etanșantului G12M29-C. Este utilizat pentru sigilarea rigolelor, țevilor și sistemelor pentru drenaj;



- Durată întărire: 24h/2-3 mm
- Rezistență la temperatură: -40° C până la +70° C
- Temperatura de procesare: +5° C până la +40° C

Pastă sigilare BASE (etanșant) rigole PP-FB-PB, tub, 310 ml (G12M29-C)



Conexiune camin colector



Conexiune tronson



Conexiune tronson



Disponibil și cu conexiune verticală

CARACTERISTICI

Nume produs	Kit rigola FB MEGA LN300 Hext.410 muchii OZ gratar FONTA E600 1000x390x410 (04700/410)
Cod produs	04700/410
EAN	6427669005575
Categorie	Rigole beton MEGA (E600-F900)
Brand	Drain
Greutate	0.00 kg
Disponibilitate stoc	La comanda
Lungime, mm	1000
Latime, mm	390
Latime Nominala, mm	LN300
Inaltime Exterioara, mm (Hext)	410
Inaltime Interioara, mm (Hint)	340
Clasa de Sarcina	E600
Material Rigola	Fibrobeton
Material Gratar	Fonta
Garantie, luni	24
Producator	BETONIKA