

# Drain: Baza camin PVC PIPE BASE complet echipata D.315 3in/1out D.160 H.1.2 m (baza+tub gofrat) (CI3151116021)

## CI3151116021

**160 160.00**  
DIAMETRU IN/OUT

**315 mm**  
DIAMETRU BAZĂ



### UTILIZARE:

Căminele se utilizează pentru instalarea subterană în rețelele de canalizare, cu scopul curățării și inspecției acestora. Acestea se amplasează, de regulă, în punctele care sunt predispușe la posibile înfundări a rețelei prin aglomerarea substanțelor din apele reziduale.

### CONDIȚII DE CALITATE:

- Declarație de performanță

### AVANTAJE:

- Ușor de manipulat și montat
- Diverse lățimi și înălțimi
- Utilizare în zone rezidențiale sau locuințe private
- Durată mare de viață

### DURATĂ DE VIAȚĂ:

- 20 ani - cu respectarea instrucțiunilor de montare, depozitare și exploatare.

## MONTAJ

Căminele se amplasează la schimbările de diametru din rețea, la intersecția a două sau mai multe conducte și pe traseul rețelei de canalizare.

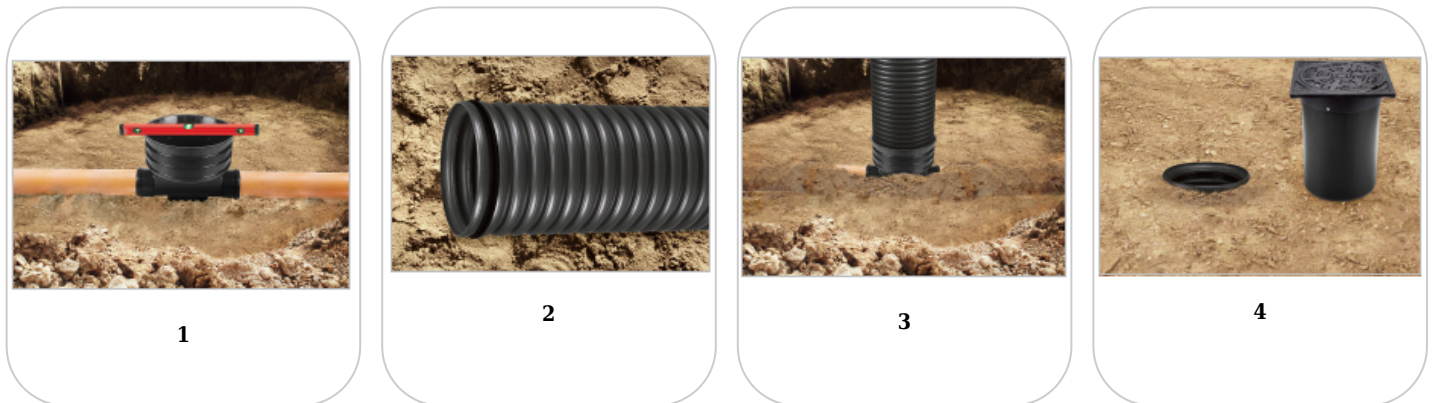


Pentru un montaj eficient, recomandăm folosirea etanșantului G12M29C. Este utilizat pentru sigilarea rigolelor, țevilor și sistemelor pentru drenaj.

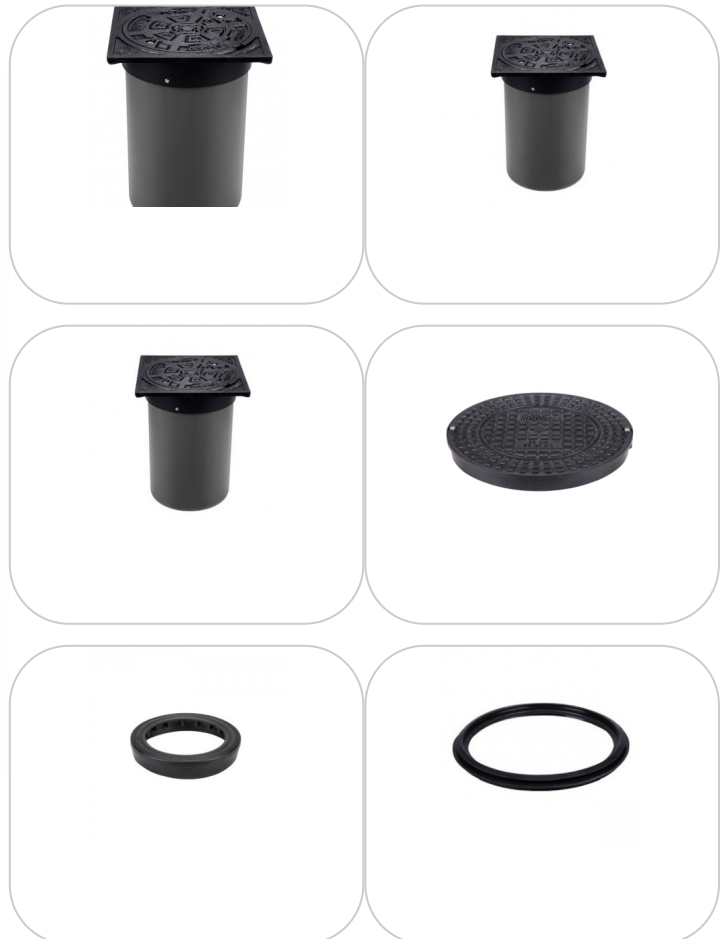


- Durata de întărire: 24h/2-3 mm
- Temperatura de utilizare: +5° C până la +40°C
- Temperatura maximă de depozitare: 32°C

Etanșant BASE, produse pentru construcții, tub 310 ml (G12M29-C).



## Accesorii CI3151116021





## CARACTERISTICI

<b>Nume produs</b>	Baza camin PVC PIPE BASE complet echipata D.315 3in/1out D.160 H.1.2 m (baza+tub gofrat) (CI3151116021)
<b>Cod produs</b>	CI3151116021
<b>EAN</b>	6426282033149
<b>Categorie</b>	Camine vizitare
<b>Brand</b>	Drain
<b>Greutate</b>	6.50 kg
<b>Disponibilitate stoc</b>	La comanda
<b>Lungime, mm</b>	520
<b>Latime, mm</b>	600
<b>Inaltime (H), mm</b>	1200
<b>Conexiune teava (DN)</b>	160
<b>Material Produs</b>	Polipropilena
<b>Garantie, luni</b>	24
<b>Producator</b>	MAGNAPLAST SP.Z.O.O