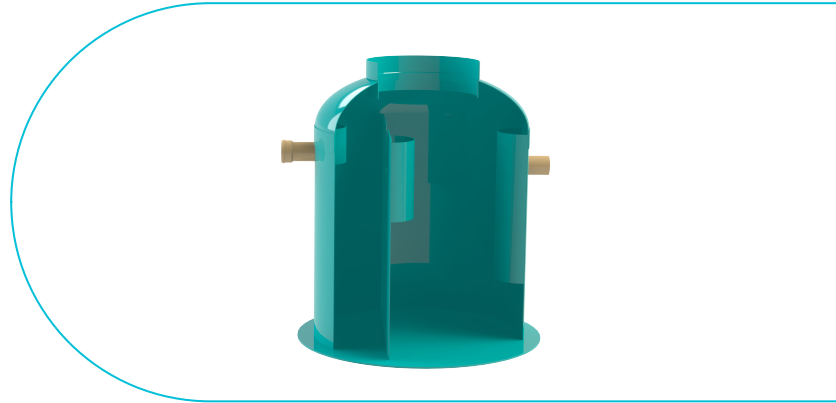


Clean: Separator GRASIMI GRP GBase 10.0LS D2200 H1810 TN1000L IN/OUT Ø160 (SGGLE10LS)

SGGLE10LS

2200 mm
DIAMETRU

1810 mm
ÎNĂLȚIME/LUNGIME



UTILIZARE:

Separatoarele de GRASIMI GRP se pot folosi in mai multe domenii de utilizare:

- preepurarea apelor infectate cu grasimi de origine vegetala sau animala
- ape provenite din bucatarii; fabrici; unitati producatoare din industria alimentara;
- impiedica infundarea retelelor de canalizare cu depuneri de grasime.

CONDIȚII DE CALITATE:

- Declaratie de performanta
- Conform Regulament UE 305/2011
- ISO 9001

AVANTAJE:

- Diferite volumetrii aplicatii personalizate;
- Instalare si montaj usor si rapid;
- Dimensiuni optimizate pentru transport;
- Permit dezasamblarea separatorului in segmente permitand astfel o manipulare mai usoara in timpul transportului sau in site.

DURATĂ DE VIAȚĂ:

- Garantie 2 ani
- Durata de viata 50 ani

MONTAJ

Montajul și punerea în funcțiune se fac conform instrucțiunilor oferite de producător. Acest produs se instalează în zone pietonale și carosabile. Toate accesoriile optionale ale produsului vor fi etansate cu ajutorul masticului.

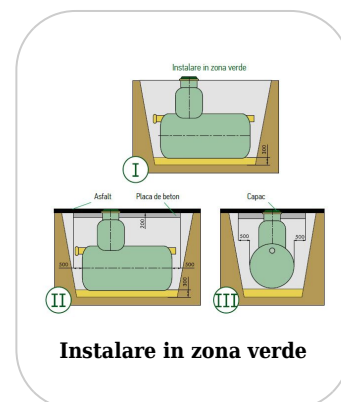
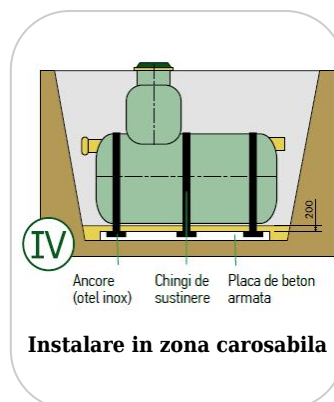
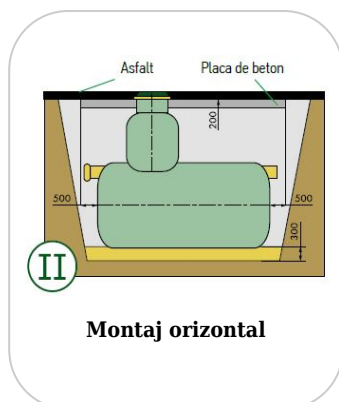
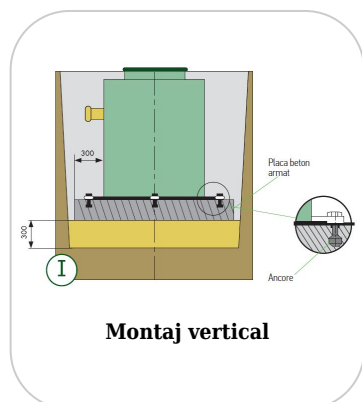
! Pentru un montaj eficient, recomandăm folosirea etanșantului G12M29-C.

Este utilizat pentru sigilarea rigolelor, țevilor și sistemelor pentru drenaj;

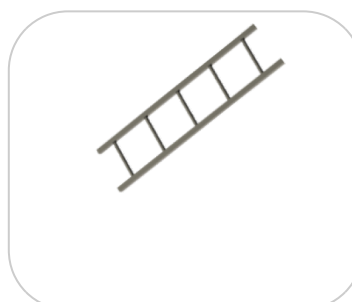
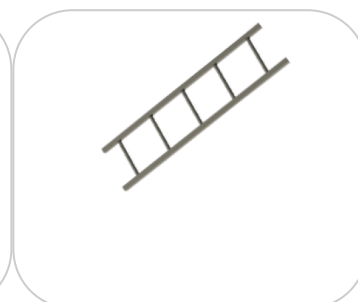
- Durată întărire: 24h/2-3 mm
- Rezistență la temperatură: -40° C până la +70° C
- Temperatura de procesare: +5° C până la +40° C



- Etansant BASE, produse pentru construcții, tub, 310 ml (G12M29-C)



Accesorii SGGLE10LS



Nr. crt.	Model / Codificare	Debit nominal (l/s)	Diametru (mm)	Înălțime separator (mm)	Diametre racorduri intrare/ieșire	Volumul util calculat (litri)	Volumul Grasimi (litri)	Volumul TN (litri)
1	SGGLE1LS	1	800	1230	110	503	130	105
2	SGGLE2LS	2	1000	1490	110	946	200	210
3	SGGLE3LS	3	1200	1500	110	1052	290	305
4	SGGLE4LS	4	1400	1600	110	1847	390	415
5	SGGLE5LS	5	1600	1750	110	2614	580	540
6	SGGLE7LS	7	1800	1850	160	3563	740	760
7	SGGLE10LS	10	2400	1810	160	4207	1100	1089
8	SGGLE15LS	15	2400	2100	200	5112	1690	1586

CARACTERISTICI

Nume produs	Separator GRASIMI GRP GBase 10.0LS D2200 H1810 TN1000L IN/OUT Ø160 (SGGLE10LS)
Cod produs	SGGLE10LS
EAN	6427669001270
Categorie	Separatoare Grasimi GRP
Brand	Clean
Greutate	530.00 kg
Disponibilitate stoc	La comanda
Inaltime (H), mm	1810
Diametru interior / pasul liber (mm)	620
Diametru racord intrare, (DNin) mm	160
Diametru racord iesire, (DNout) mm	160
Material Produs	Poliester armat cu fibră de sticlă (PAFS/GRP)
Debit nominal (Q, l/s)	10
Volum total (Vt, litri)	8188
Volum util (Vu, litri)	4207
Volum grasimi (Vg, litri)	1100
Trapa de namol, (litri)	1089
Sistem de Fixare	
Garantie, luni	24
Durata de viata, ani	50
Producator	FIBERICA