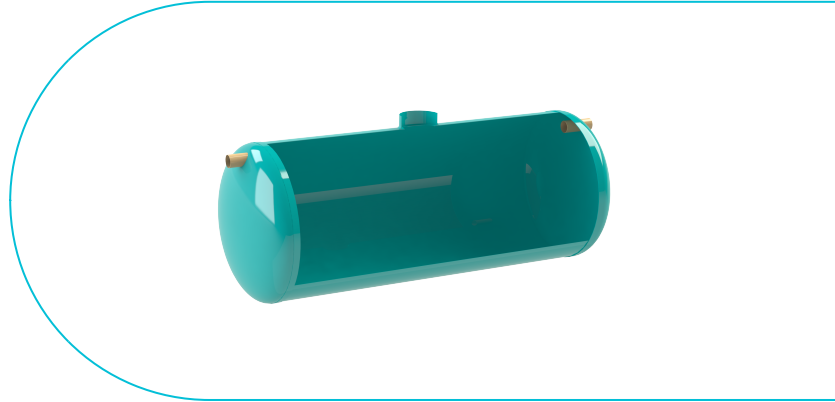


Clean: Rezervor GRP TankT V=10mc L5200 D1600 Din Ø160 (RA10MC05216)

RA10MC05216

1600 mm
DIAMETRU

5200 mm
ÎNĂLȚIME/LUNGIME



UTILIZARE:

Rezervoarele GRP STOCKPARK sunt produse din poliester armat cu fibra de sticla, fabricate printr-un proces de rotire continua. In functie de diametru si tipul de montaj (subteran sau suprateran), producem rezervoare cu volume cuprinse intre 3 si 160 metri cubi si cu o grosime a peretelui de la 5mm pana la 28mm. Acest tip de rezervoare pot face parte dintr-un sistem de stocare a apelor pluviale, potabile sau ape folosite pentru stingerea incendiilor.

CONDIȚII DE CALITATE:

- Aviz si Agrement Tehnic
- Declaratie de Conformitate

AVANTAJE:

Acest produs poate fi customizat in functie de necesitatile beneficiarului si in functie de tipul de apa stocata, rezervoarele pot fi echipate cu:

- conducte de alimentare si evacuare a apei
- deversor
- conducta de golire
- conducta de ventilare
- senzori de control
- dispozitiv de ventilare cu filtru

DURATĂ DE VIAȚĂ:

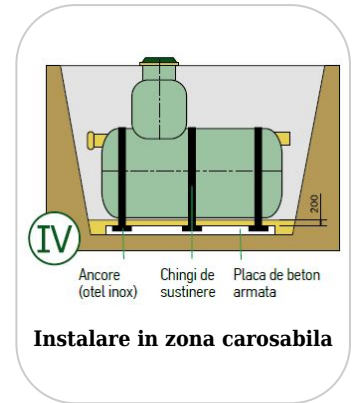
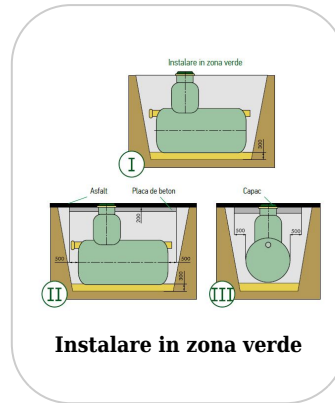
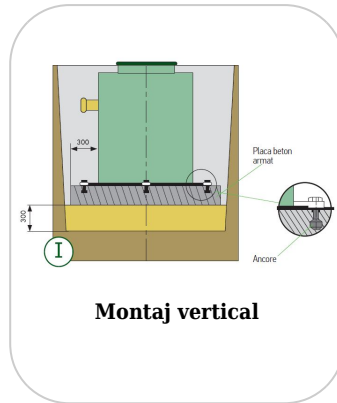
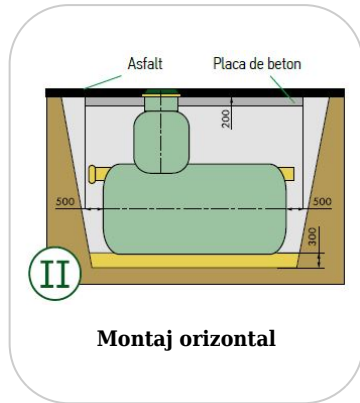
Producatorul ofera garantie in perioada de exploatare a instalatiilor STOCKPARK, cu conditia respectarii de catre utilizator a conditiilor de exploatare, transport si depozitare stabilite in Cartea tehnica a produselor.

- Garantia in perioada de exploatare - 3 (trei) ani de la data livrării echipamentului
- Durata de viata estimata este de 50 ani de la data punerii in functiune

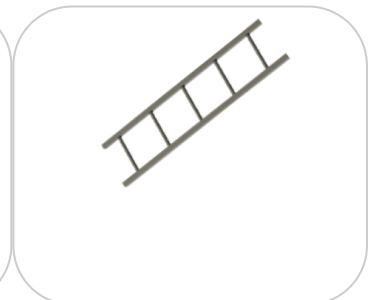
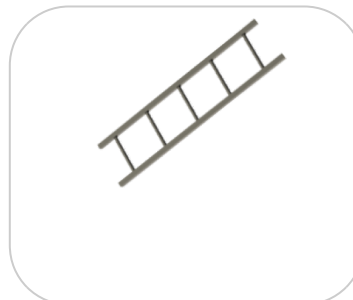
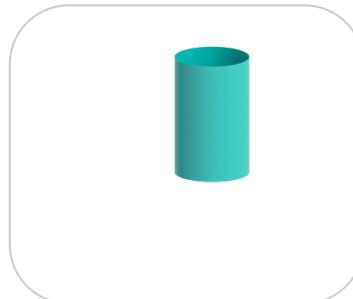
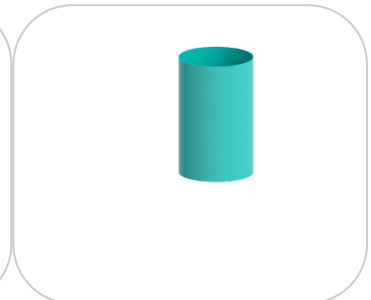
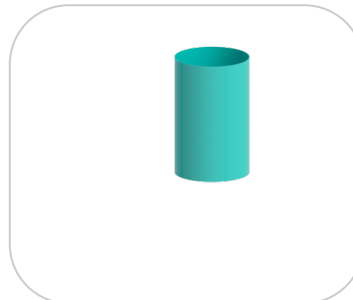
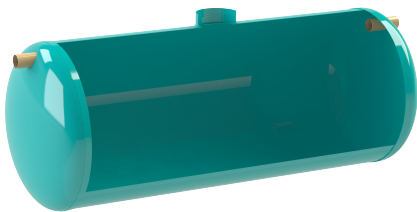
MONTAJ

Montajul și punerea în funcțiune a produselor din gama STOCKPARK se face conform instrucțiunilor oferite în momentul livrării produselor, care sunt prezente în Cartea Tehnică a produsului.

! Montajul și punerea în funcțiune a produselor din gama STOCKPARK se face conform instrucțiunilor oferite în momentul livrării produselor, care sunt prezente în Cartea Tehnică a produsului. Toate accesoriile opționale ale produsului vor fi etansate cu ajutorul masticului.



Accesorii RA10MC05216



GAMA DIMENSIONALA REZERVOARE GRP STOCKPARK

RA5MC02716

Rezervor GRP STOCKPARK V=5mc L=2700 D=1600 DinØ160 (RA5MC02716)

RA10MC03420	Rezervor GRP STOCKPARK V=10mc L3400 D2000 Din Ø160 (RA10MC03420)
RA20MC04724	Rezervor GRP STOCKPARK V=20mc L4700 D2400 Din Ø200 (RA20MC04724)
RA20MC06620	Rezervor GRP STOCKPARK V=20mc L6600 D2000 Din Ø160 (RA20MC06620)
RA22MC05124	Rezervor GRP STOCKPARK V=22mc L5100 D2400 Din Ø200 (RA22MC05124)
RA25MC05824	Rezervor GRP STOCKPARK V=25mc L5800 D2400 Din Ø200 (RA25MC05824)
RA28MC06424	Rezervor GRP STOCKPARK V=28mc L6430 D2400 Din Ø200 (RA28MC06424)
RA30MC06924	Rezervor GRP STOCKPARK V=30mc L6900 D2400 Din Ø200 (RA30MC06924)
RA33MC07524	Rezervor GRP STOCKPARK V=33mc L7530 D2400 Din Ø200 (RA33MC07524)
RA35MC07924	Rezervor GRP STOCKPARK V=35mc L7980 D2400 Din Ø200 (RA35MC07924)
RA38MC08624	Rezervor GRP STOCKPARK V=38mc L8640 D2400 Din Ø200 (RA38MC08624)
RA40MC09024	Rezervor GRP STOCKPARK V=40mc L9000 D2400 Din Ø200 (RA40MC09024)
RA43MC09824	Rezervor GRP STOCKPARK V=43mc L9800 D2400 Din Ø200 (RA43MC09824)
RA45MC10224	Rezervor GRP STOCKPARK V=45mc L10200 D2400 Din Ø200 (RA45MC10224)
RA48MC10924	Rezervor GRP STOCKPARK V=48mc L10900 D2400 Din Ø200 (RA48MC10924)
RA50MC11324	Rezervor GRP STOCKPARK V=50mc L11300 D2400 Din Ø200 (RA50MC11324)
RA53MC11924	Rezervor GRP STOCKPARK V=53mc L11950 D2400 Din Ø200 (RA53MC11924)
RA55MC12424	Rezervor GRP STOCKPARK V=55mc L12400 D2400 Din Ø200 (RA55MC12424)
RA60MC13424	Rezervor GRP STOCKPARK V=60mc L13400 D2400 Din Ø200 (RA60MC13424)

CARACTERISTICI

Nume produs	Rezervor GRP TankT V=10mc L5200 D1600 Din Ø160 (RA10MC05216)
Cod produs	RA10MC05216
EAN	
Categorie	Rezervoare apa pluviala GRP
Brand	Clean
Greutate	0.00 kg
Disponibilitate stoc	La comanda
Lungime, mm	5200
Inaltime (H), mm	-
Conexiune rigola (LN)	1600
Diametru racord intrare, (DNin) mm	160
Material Produs	GRP
Volum total (Vt, litri)	10mc
Volum util (Vu, litri)	8.4mc
Pas Liber	620
Garantie, luni	24
Durata de viata, ani	50
Producator	