

Terra: Pavela ecologica PP EasyPave TERRA Negru 597x400 mm (8100-N)

8100-N

597 mm
LUNGIME

50 mm
ÎNĂLȚIME

400 mm
LĂȚIME



UTILIZARE:

Pavela ecologică se poate utiliza în zone cu acces vehicular, precum parcuri, garaje, alei, etc. De asemenea, poate fi o soluție bună pentru stabilizarea solurilor, a malurilor de râu și a pantelor.

CONDIȚII DE CALITATE:

- Conform DIN 1072
- Declarație de conformitate

AVANTAJE:

- Rezistență la razele UV
- Ușor de montat
- Structura deschisă permite ancorarea rădăcinilor plantelor
- Poate fi folosită în consolidarea zonelor cu risc de alunecare
- Material 100% reciclabil
- Rezistență la sarcini de până la 32.6 tone

DURATĂ DE VIAȚĂ:

- 20 ani - cu respectarea instrucțiunilor de montare, depozitare și exploatare

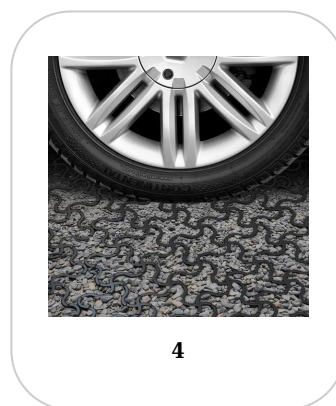
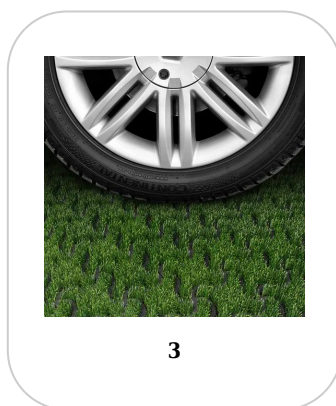
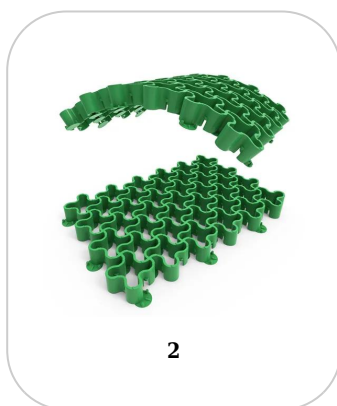
MONTAJ

Montajul nu necesită personal de specialitate. Pavelele sunt modulare și se instalează rapid, iar stabilizarea se face cu ajutorul ancorelor din polipropilenă.

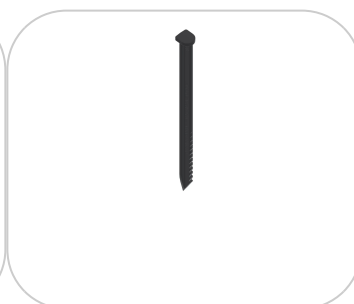


Pentru un montaj corect, în special în zonele de pantă, recomandăm stabilizarea folosind 4 ancore/buc.

|



Accesorii 8100-N



CARACTERISTICI

Nume produs	Pavela ecologica PP EasyPave TERRA Negru 597x400 mm (8100-N)
Cod produs	8100-N
EAN	4820149880952
Categorie	Pavele ecologice
Brand	Terra
Greutate	1.32 kg
Disponibilitate stoc	Stocabil
Lungime, mm	597
Latime, mm	400
Inaltime (H), mm	050
Material Produs	Polipropilena
Culoare	Negru
Garantie, luni	24
Durata de viata, ani	20
Producator	VODALAND INDUSTRY LLC