

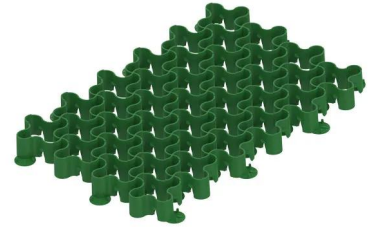
Terra: Pavela ecologica PP EasyPave TERRA Verde 597x400 mm (8100-V)

8100-V

597 mm
LUNGIME

50 mm
ÎNĂLȚIME

400 mm
LĂȚIME



UTILIZARE:

Pavela ecologică se poate utiliza în zone cu acces vehicular, precum parcuri, garaje, alei, etc. De asemenea, poate fi o soluție bună pentru stabilizarea solurilor, a malurilor de râu și a pantelor.

CONDIȚII DE CALITATE:

- Aviz + Agrement Tehnic
- Declarație de conformitate

AVANTAJE:

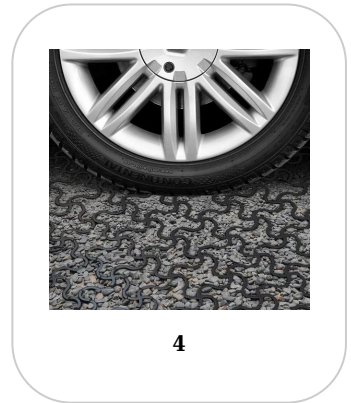
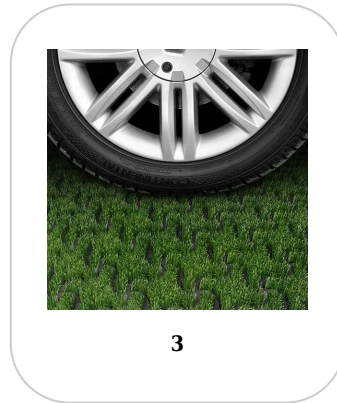
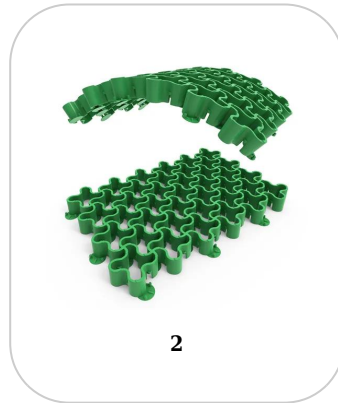
- Rezistență la razele UV
- Ușor de montat
- Structura deschisă permite ancorarea rădăcinilor plantelor
- Poate fi folosită în consolidarea zonelor cu risc de alunecare
- Material 100% reciclabil
- Rezistență la sarcini de până la 32.6 tone

DURATĂ DE VIAȚĂ:

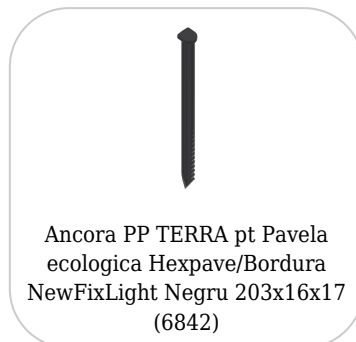
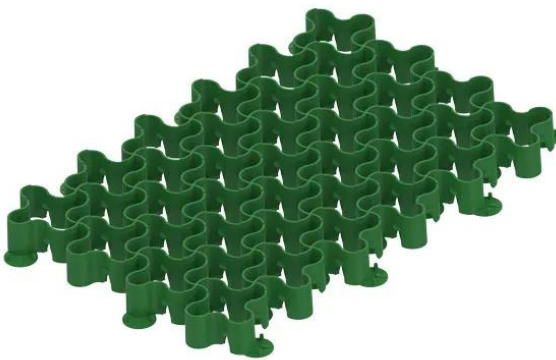
20 ani - cu respectarea instrucțiunilor de montare, depozitare și exploatare

MONTAJ

Montajul nu necesită personal de specialitate. Pavelele sunt modulare și se instalează rapid, iar stabilizarea se face cu ajutorul ancorelor din polipropilenă. Pentru un montaj corect, în special în zonele de pantă, recomandăm stabilizarea folosind 4 ancore/buc.



Accesorii 8100-V



CARACTERISTICI

Nume produs	Pavela ecologica PP EasyPave TERRA Verde 597x400 mm (8100-V)
Cod produs	8100-V
EAN	6427669027683
Categorie	Pavele ecologice
Brand	Terra
Greutate	1.32 kg
Disponibilitate stoc	La comanda
Lungime, mm	597
Latime, mm	400
Inaltime (H), mm	50
Material Produs	Polipropilena
Culoare	Verde
Garantie, luni	24
Durata de viata, ani	20
Producator	VODALAND INDUSTRY LLC