

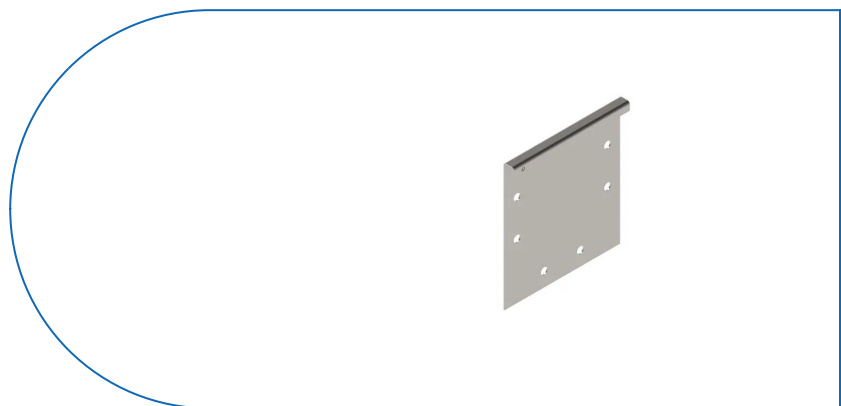
# Drain: Placa de capat INOX STAINLESS tip A pentru rigola LN100 160x117x15 (992301)

## 992301

**160 mm**  
LUNGIME

**117 mm**  
ÎNĂLȚIME

**15 mm**  
LĂȚIME



### UTILIZARE:

Plăcile de capăt se utilizează pentru securizarea rigolelor, închiderea la capete și conectarea directă la țevă.

### CONDIȚII DE CALITATE:

- Declarație de conformitate

### AVANTAJE:

- Ușor de manipulat și de montat
- Rezistență la raze UV
- Utilizare în zone rezidențiale sau locuințe private
- Durată mare de viață

### DURATĂ DE VIAȚĂ:

- 10 ani - cu respectarea instrucțiunilor de montare, depozitare și exploatare.

## MONTAJ

Accesoriile rigolelor se achiziționează separat.

Recomandăm ca montajul să fie făcut de către personal specializat.

**!** Pentru un montaj eficient, recomandăm folosirea etanșantului G12M29-C.

Este utilizat pentru sigilarea rigolelor, țevilor și sistemelor pentru drenaj;

- Durată întărire: 24h/2-3 mm

- Rezistență la temperatură: -40° C până la +70° C

- Temperatura de procesare: +5° C până la +40° C

- Pastă sigilare BASE (etanșant) rigole PP-FB-PB, tub, 310 ml (G12M29-C)



## Accesorii 992301



**CARACTERISTICI**

<b>Nume produs</b>	Placa de capat INOX STAINLESS tip A pentru rigola LN100 160x117x15 (992301)
<b>Cod produs</b>	992301
<b>EAN</b>	6427669002680
<b>Categorie</b>	Accesorii INOX
<b>Brand</b>	Drain
<b>Greutate</b>	0.26 kg
<b>Disponibilitate stoc</b>	Stocabil
<b>Lungime, mm</b>	160
<b>Latime, mm</b>	15
<b>Inaltime (H), mm</b>	117
<b>Conexiune rigola (LN)</b>	
<b>Material Produs</b>	Inox
<b>Sistem de Fixare</b>	
<b>Producator</b>	VODALAND INDUSTRY LLC