

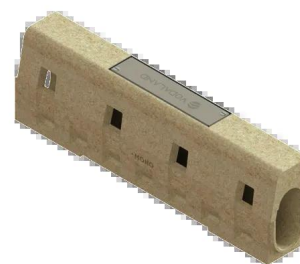
Drain: Bordura PB MONO cu capac de revizie zincat LN100 H300 D400 1000x150x300 (0709147)

0709147

1000 mm
LUNGIME

300 mm
ÎNĂLȚIME

150 mm
LĂȚIME



UTILIZARE:

Bordura MONO din polimer beton este un element de construcție utilizat frecvent pentru delimitarea și stabilizarea diverselor suprafețe exterioare.

CONDIȚII DE CALITATE:

- Conform regulament EU Nr. 305/2011
- Declarație de performanță

AVANTAJE:

- Rezistență crescută la îngheț-dezghet, coroziune, UV, trafic.
- Greutate redusă față de betonul clasic.
- Montaj facil datorită preciziei dimensionale.
- Durabilitate mare în timp, fără întreținere frecventă.

DURATĂ DE VIAȚĂ:

- 20 ani - cu respectarea instrucțiunilor de montare, depozitare și exploatare

MONTAJ

Sistemul de drenaj cu borduri de polimer beton poate fi instalat fără cămin colector deoarece are capac de revizie.

! Pentru un montaj eficient, recomandăm folosirea etanșantului G12M29C.

Este utilizat pentru sigilarea rigolelor, țevilor și sistemelor pentru drenaj.

- Durata de întărire: 24h/2-3 mm

- Temperatura de utilizare: +5° C până la +40° C

- Temperatura maximă de depozitare: 32° C

Etanșant BASE, produse pentru construcții, tub 310 ml (G12M29-C).



Accesorii 0709147



CARACTERISTICI

Nume produs	Bordura PB MONO cu capac de revizie zincat LN100 H300 D400 1000x150x300 (0709147)
Cod produs	0709147
EAN	6427669000846
Categorie	Borduri de drenaj
Brand	Drain
Greutate	44.60 kg
Disponibilitate stoc	La comanda
Lungime, mm	1000
Latime, mm	150
Inaltime (H), mm	300
Conexiune teava (DN)	-
Conexiune rigola (LN)	100
Clasa de Sarcina	D400
Distribuitor	Vodaland Balkan SRL
Material Produs	Polimer beton
Garantie, luni	24
Producator	VODALAND INDUSTRY LLC