

Drain: Kit rigola PB BASE LN100 Hext.62 gratar OZ A15 iesire verticala D.110 1000x138x62 (070100920101) NU SE FOLOSESTE

070100920101

1000 mm
LUNGIME

62 mm
ÎNĂLȚIME

138 mm
LĂȚIME



UTILIZARE:

Suprafețe care pot fi utilizate doar de către pietoni și bicicliști.

CONDIȚII DE CALITATE:

- Conform SR EN 1433:2002
- Conform regulament EU Nr. 305/2011
- Declarație de performanță

AVANTAJE:

- Ușor de manipulat și de montat
- Rezistență la raze UV
- Diverse lățimi și înălțimi de montaj
- Utilizare în zone rezidențiale sau locuințe private
- Durată mare de viață

DURATĂ DE VIAȚĂ:

- 20 ani - cu respectarea instrucțiunilor de montare, depozitare și exploatare

MONTAJ

Sistemul de drenaj cu rigole poate fi instalat fără cămin colector deoarece ambele capete ale rigolei pot fi închise cu piesele de capăt, iar punctul de descărcare spre rețeaua de canalizare se va face prin conexiunea verticală a rigolei.

! Pentru un montaj eficient, recomandăm folosirea etanșantului G12M29C.

Este utilizat pentru sigilarea rigolelor, țevilor și sistemelor pentru drenaj.

- Durata de întărire: 24h/2-3 mm
- Temperatura de utilizare: +5° C până la +40° C
- Temperatura maximă de depozitare: 32° C



Etanșant BASE, produse pentru construcții, tub 310 ml (G12M29-C).



Conexiune camin colector



Conexiune tronson

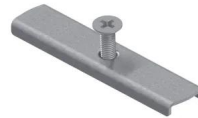


Conexiune tronson



Conexiune verticala

Accesorii 070100920101



CARACTERISTICI

Nume produs	Kit rigola PB BASE LN100 Hext.62 gratar OZ A15 iesire verticala D.110 1000x138x62 (070100920101) NU SE FOLOSESTE
Cod produs	070100920101
EAN	6427669010043
Categorii	Rigole polimerbeton BASE (A15-C250)
Brand	Drain
Greutate	8.50 kg
Disponibilitate stoc	La comanda
Lungime, mm	1000
Latime exterioara, mm	138
Latime Nominala, mm	LN100
Inaltime Exterioara, mm (Hext)	62
Inaltime Interioara, mm (Hint)	40
Clasa de Sarcina	A15
Material Rigola	Polimerbeton
Material Gratar	Otel Zincat
Sistem de fixare Gratar	Baretă
Garantie, luni	24
Durata de viata, ani	20
Producator	BETONIKA