

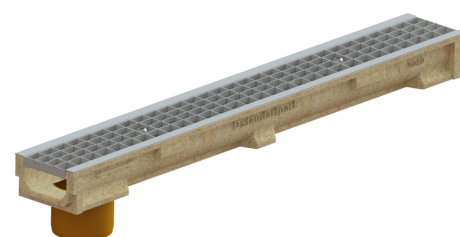
Drain: Kit rigola PB BASE LN100 Hext.82 gratar OZ grila B125 iesire verticala D.110 1000x138x82 (0704009202026) NU SE FOLOSESTE

0704009202026

1000 mm
LUNGIME

82 mm
ÎNĂLȚIME

138 mm
LĂȚIME



UTILIZARE:

Trotuare, zone pietonale și zone
asemanatoare, parcări sau parcări etajate.

CONDIȚII DE CALITATE:

- Conform SR EN 1433:2002
- Conform regulament EU Nr. 305/2011
- Declarație de performanță

AVANTAJE:

- Ușor de manipulat și de montat
- Rezistență la raze UV
- Diverse lățimi și înălțimi de montaj
- Utilizare în zone rezidențiale sau locuințe private
- Durată mare de viață

DURATĂ DE VIAȚĂ:

- 20 ani - cu respectarea instrucțiunilor de montare, depozitare și exploatare

MONTAJ

Sistemul de drenaj cu rigole Basic poate fi instalat fără cămin colector deoarece ambele capete ale rigolei pot fi închise cu piesele de capăt, iar punctul de descărcare spre rețeaua de canalizare se va face prin conexiunea verticală a rigolei.

! Pentru un montaj eficient, recomandăm folosirea etanșantului G12M29C.

Este utilizat pentru sigilarea rigolelor, țevilor și sistemelor pentru drenaj.

- Durata de întărire: 24h/2-3 mm
- Temperatura de utilizare: +5° C până la +40° C
- Temperatura maximă de depozitare: 32° C



Etanșant BASE, produse pentru construcții, tub 310 ml (G12M29-C).



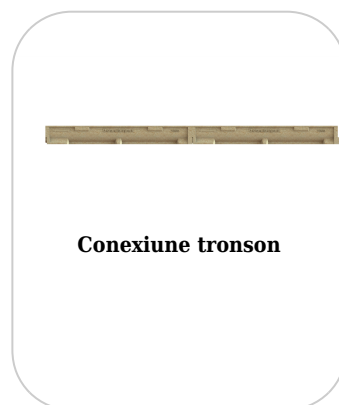
Conexiune verticala



Conexiune tronson

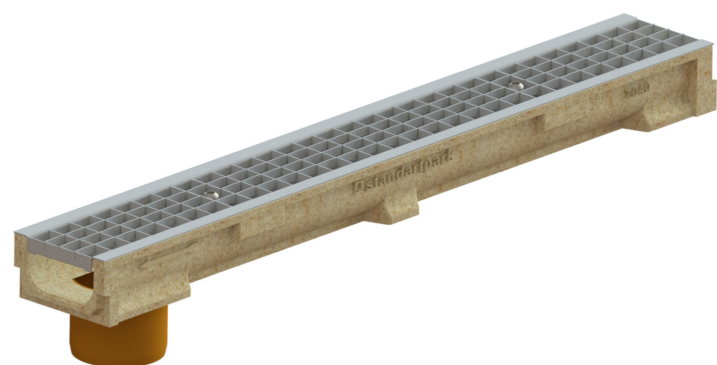


Conexiune verticala



Conexiune tronson

Accesorii 0704009202026



CARACTERISTICI

Nume produs	Kit rigola PB BASE LN100 Hext.82 gratar OZ grila B125 iesire verticala D.110 1000x138x82 (0704009202026) NU SE FOLOSESTE
Cod produs	0704009202026
EAN	6427669010166
Categorii	Rigole polimerbeton BASE (A15-C250)
Brand	Drain
Greutate	9.60 kg
Disponibilitate stoc	La comanda
Lungime, mm	1000
Latime exterioara, mm	138
Latime Nominala, mm	LN100
Inaltime Exterioara, mm (Hext)	82
Inaltime Interioara, mm (Hint)	60
Clasa de Sarcina	B125
Material Rigola	Polimerbeton
Material Gratar	Otel Zincat
Sistem de fixare Gratar	Baretă
Garantie, luni	24
Durata de viata, ani	20
Producator	BETONIKA