

Drain: Kit rigola PP BASE LN100 Htot.225 gratar OZ tip Fanta T H25mm A15-C250 1000x160x225 (080401T25)

080401T25

1000 mm
LUNGIME

225 mm
ÎNĂLȚIME

156 mm
LĂȚIME



UTILIZARE:

Rigolele BASE sunt destinate drenajului apelor pluviale și pot fi utilizate în zone pietonale sau de circulație publică, în parcuri private sau terase, balcoane sau zone comerciale.

CONDIȚII DE CALITATE:

- Conform SR EN 1433:2003
- Conform regulament EU Nr. 305/2011

AVANTAJE:

- Ușor de manipulat și de montat
- Rezistență la raze UV
- Diverse lățimi și înălțimi de montaj
- Utilizare în zone publice
- Durată mare de viață

GARANȚIE PRODUS:

- 20 ani - cu respectarea instrucțiunilor de montare, depozitare și exploatare

MONTAJ

Sistemul de drenaj cu rigole BASE poate fi instalat fără cămin colector deoarece ambele capete ale rigolei pot fi închise cu piesele de capăt simple sau cu evacuare, iar punctul de descărcare spre rețeaua de canalizare se va face prin conexiunea verticală a rigolei sau prin placa de capăt cu evacuare.

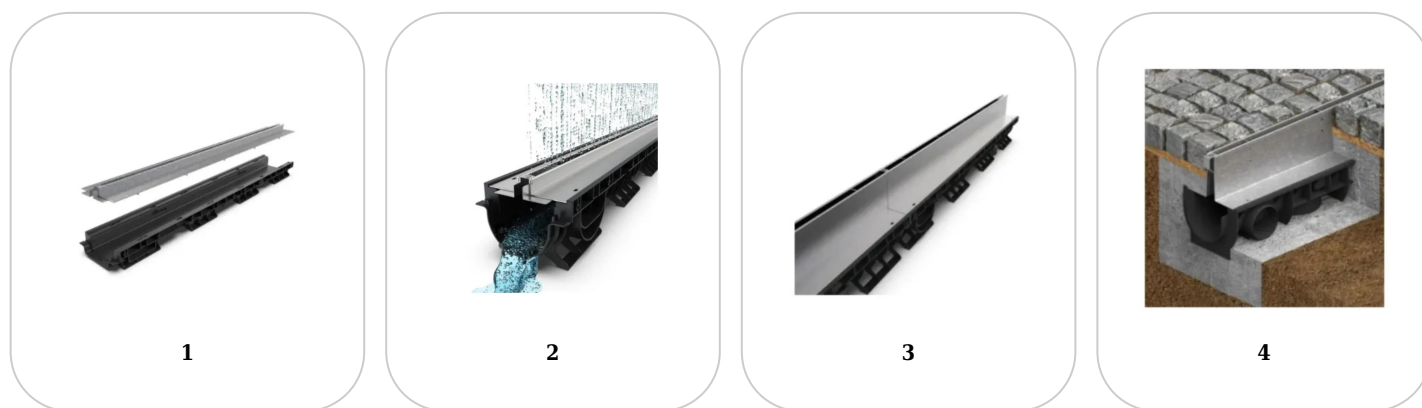
Recomandăm ca în proiectele care depășesc 20 metri liniari să se monteze la fiecare 20m un cămin colector pentru inspectarea și curățarea liniei de rigole și minimizarea riscurilor de înfundare.

! Pentru un montaj eficient, recomandăm folosirea etanșantului G12M29-C. Este utilizat pentru sigilarea rigolelor, țevilor și sistemelor pentru drenaj.

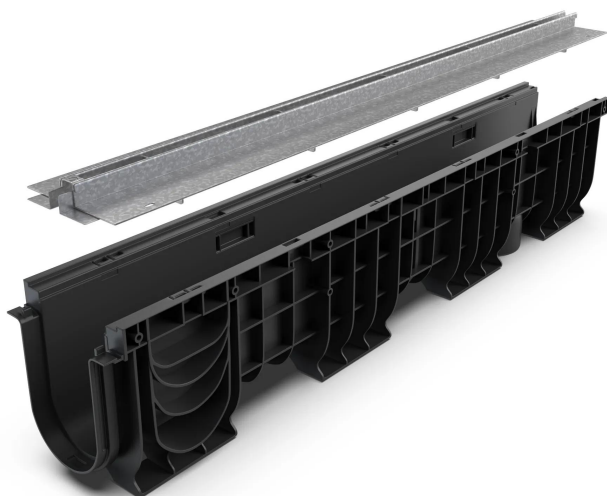


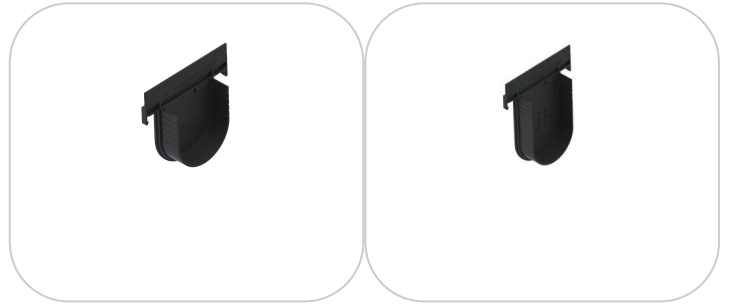
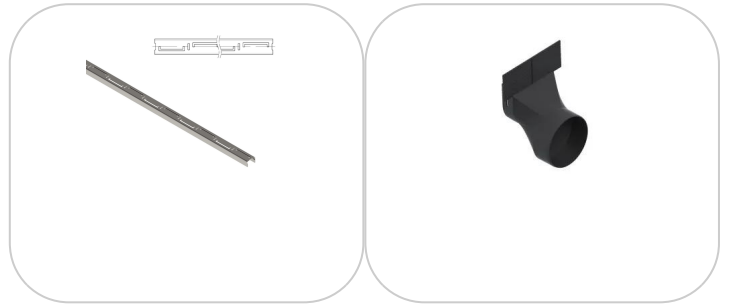
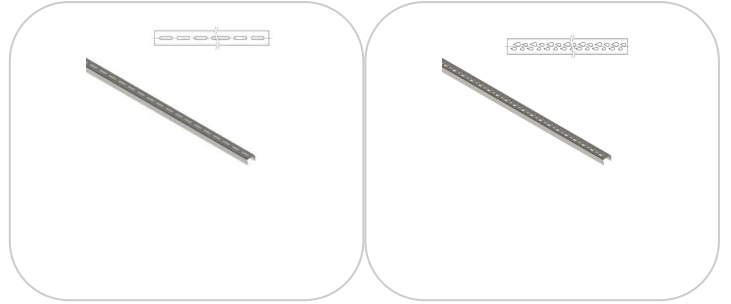
- Durata de întărire: 24h/2-3 mm
- Temperatura de utilizare: +5° C până la +40° C
- Temperatura maximă de depozitare: 32° C

Etanșant BASE, produse pentru construcții, tub 310 ml (G12M29-C).



Accesorii 080401T25





CARACTERISTICI

| | |
|---------------------------------------|---|
| Nume produs | Kit rigola PP BASE LN100 Htot.225 gratar OZ tip Fanta T H25mm A15-C250 1000x160x225 (080401T25) |
| Cod produs | 080401T25 |
| EAN | 6427669004226 |
| Categorie | Rigole plastic BASE (A15-C250) |
| Brand | Drain |
| Greutate | 5.20 kg |
| Disponibilitate stoc | La comanda |
| Lungime, mm | 1000 |
| Latime exterioara, mm | 156 |
| Latime Nominala, mm | LN100 |
| Inaltime Exterioara, mm (Hext) | 225 |
| Inaltime Interioara, mm (Hint) | 166 |
| Clasa de Sarcina | C250 |
| Material Rigola | Polipropilena |
| Material Gratar | Otel Zincat |
| Sistem de fixare Gratar | Click |
| Garantie, luni | 24 |
| Producator | VODALAND INDUSTRY LLC |