

# Drain: Kit rigola FB BASE LN100 Hext.125 gratar OZ A15 1000x140x125 (04000202026)

## 04000202026

**1000 mm**  
LUNGIME

**125 mm**  
ÎNĂLȚIME

**140 mm**  
LĂȚIME



### UTILIZARE:

Rigolele din gama BASE sunt concepute pentru utilizare în zone pietonale și pe trasee de ciclism cu intensitate scăzută a traficului. Acestea sunt ideale pentru aplicații în cadrul construcțiilor private și rezidențiale, integrându-se ușor în amenajări moderne și funcționale.

### CONDIȚII DE CALITATE:

- Conform SR EN 1433:2002
- Conform regulament EU Nr. 305/2011
- Declarație de performanță

### AVANTAJE:

- Ușor de manipulat și de montat
- Rezistență la raze UV
- Diverse lățimi și înălțimi de montaj
- Utilizare în zone rezidențiale sau locuințe private
- Durată mare de viață

### DURATĂ DE VIAȚĂ:

- 20 ani - cu respectarea instrucțiunilor de montare, depozitare și exploatare

## MONTAJ

Sistemul de drenaj cu rigole Base poate fi instalat fără cămin colector deoarece ambele capete ale rigolei pot fi închise cu piesele de capăt, iar punctul de descărcare spre rețeaua de canalizare se va face prin conexiunea verticală a rigolei.

**!** Pentru un montaj eficient, recomandăm folosirea etanșantului G12M29-C.

Este utilizat pentru sigilarea rigolelor, țevilor și sistemelor pentru drenaj.

- Durata de întărire: 24h/2-3 mm
- Temperatura de utilizare: -10° C până la +40° C
- Condiții de depozitare: Depozitați într-un spațiu ventilat, la temperaturi joase.

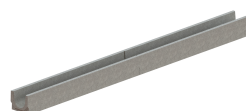
Etanșant BASE, produse pentru construcții, tub 310 ml (G12M29-C).



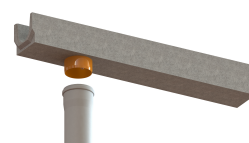
**Conexiune camin colector**



**Conexiune tronson**

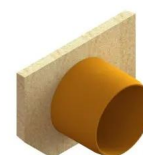


**Conexiune tronson**



**Disponibil si cu conexiune verticala**

## Accesorii 04000202026



## CARACTERISTICI

<b>Nume produs</b>	Kit rigola FB BASE LN100 Hext.125 gratar OZ A15 1000x140x125 (04000202026)
<b>Cod produs</b>	04000202026
<b>EAN</b>	6427669007159
<b>Categorie</b>	Rigole beton BASE (A15-C250)
<b>Brand</b>	Drain
<b>Greutate</b>	26.50 kg
<b>Disponibilitate stoc</b>	La comanda
<b>Lungime, mm</b>	1000
<b>Latime exterioara, mm</b>	140
<b>Latime Nominala, mm</b>	LN100
<b>Inaltime Exterioara, mm (Hext)</b>	125
<b>Inaltime Interioara, mm (Hint)</b>	95
<b>Clasa de Sarcina</b>	A15
<b>Material Rigola</b>	Fibrobeton
<b>Material Gratar</b>	Otel Zincat
<b>Sistem de fixare Gratar</b>	Baretă
<b>Garantie, luni</b>	24
<b>Producator</b>	BETONIKA