

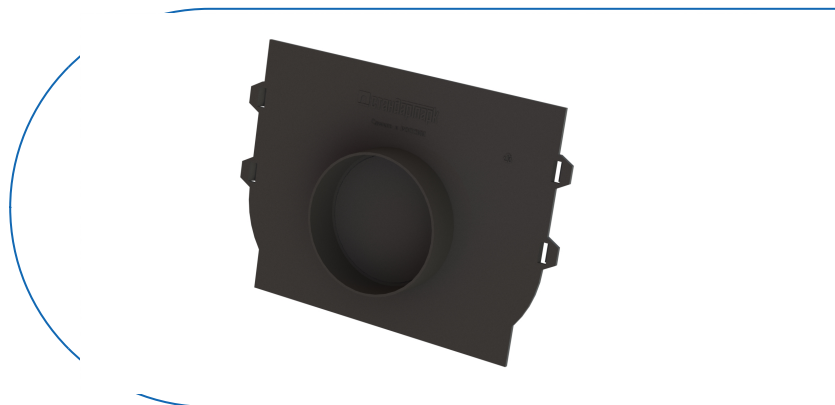
Drain: Placa capat PP BASE cu stut DN110 pt rigola PP LN200 Hext.200 (6854)

6854

256 mm
LUNGIME

296 mm
ÎNĂLȚIME

2 mm
LĂȚIME



UTILIZARE:

Plăcile de capăt se utilizează pentru securizarea rigolelor, închiderea la capete și conectarea directă la țevă.

CONDIȚII DE CALITATE:

- Declarație de conformitate

AVANTAJE:

- Ușor de manipulat și de montat
- Rezistență la raze UV
- Utilizare în zone rezidențiale sau locuințe private
- Durată mare de viață


GARANȚIE PRODUS:

- 10 ani - cu respectarea instrucțiunilor de montare, depozitare și exploatare.

MONTAJ

Accesoriile rigolelor se achiziționează separat.

Recomandăm ca montajul să fie făcut de către personal specializat.

 Pentru un montaj eficient, recomandăm folosirea etanșantului G12M29-C.

Este utilizat pentru sigilarea rigolelor, țevilor și sistemelor pentru drenaj;

- Durată întărire: 24h/2-3 mm

- Rezistență la temperatură: -40° C până la +70° C

- Temperatura de procesare: +5° C până la +40° C

- Pastă sigilare BASE (etanșant) rigole PP-FB-PB, tub, 310 ml (G12M29-C)



CARACTERISTICI

Nume produs	Placa capat PP BASE cu stut DN110 pt rigola PP LN200 Hext.200 (6854)
Cod produs	6854
EAN	6426282039707
Categorii	Accesorii BASE
Brand	Drain
Greutate	0.20 kg
Lungime, mm	256
Latime, mm	2
Inaltime (H), mm	296
Distribuitoare	VODALAND Balkan SRL
Material Produs	Polipropilena
Culoare	Negru
Producator	VODALAND INDUSTRY LLC