

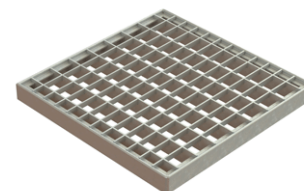
# Drain: Gratar OZ BASE grila pt camin patrat A15 300x300 (3320)

## 3320

**282 mm**  
LUNGIME

**21 mm**  
ÎNĂLȚIME

**282 mm**  
LĂȚIME



### UTILIZARE:

Dispozitiv de acoperire pentru cămine de vizitare și guri de scurgere aflate în zone pietonale.

### CONDIȚII DE CALITATE:

- Aviz+Agrement Tehnic;

### AVANTAJE:

- Ușor de manipulat și de montat
- Rezistență la raze UV
- Utilizare în zone rezidențiale sau locuințe private
- Durată mare de viață

### GARANȚIE PRODUS:

- 10 ani - cu respectarea instrucțiunilor de montare, depozitare și exploatare.

## MONTAJ

Grătarele se montează peste căminele de scurgere, gurile de vizitare sau zone de acces dar doar în zone cu trafic pietonal. Recomandăm ca instalarea sa se facă de către personal autorizat.

**!** Pentru un montaj eficient, recomandăm folosirea etanșantului G12M29C.

Este utilizat pentru sigilarea rigolelor, țevilor și sistemelor pentru drenaj.

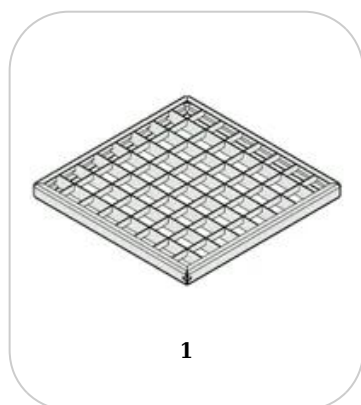
- Durata de întărire: 24h/2-3 mm

- Temperatura de utilizare: +5° C până la +40° C

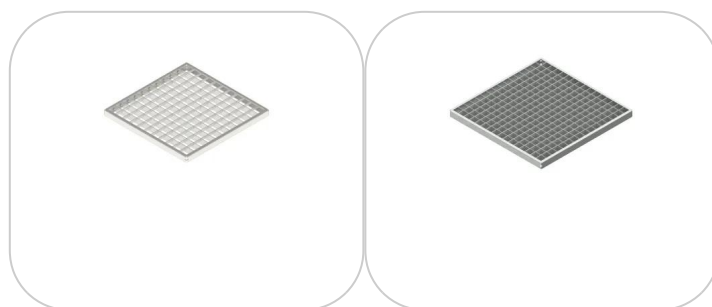
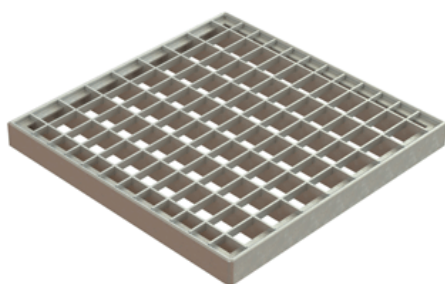
- Temperatura maximă de depozitare: 32° C



Etanșant BASE, produse pentru construcții, tub 310 ml (G12M29-C).



## Accesorii 3320



Gama dimensională:

3320	Gratar OZ BASE grila pt camin patrat A15 300x300 (3320)
3420	Gratar OZ BASE grila pt camin patrat A15 400x400 (3420)
3520	Gratar OZ BASE grila pt camin patrat A15 550x550 (3520)

## CARACTERISTICI

<b>Nume produs</b>	Gratar OZ BASE grila pt camin patrat A15 300x300 (3320)
<b>Cod produs</b>	3320
<b>EAN</b>	6424589099745
<b>Categorie</b>	Accesorii BASE
<b>Brand</b>	Drain
<b>Greutate</b>	1.00 kg
<b>Lungime, mm</b>	282
<b>Latime, mm</b>	282
<b>Inaltime (H), mm</b>	21
<b>Distribuitor</b>	Vodaland Balkan SRL
<b>Material Produs</b>	Otel zincat
<b>Culoare</b>	Gri
<b>Producator</b>	VODALAND INDUSTRY LLC