

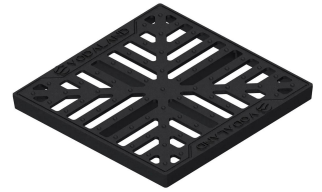
Drain: Gratar FONTA BASE FULGA pt camin patrat A15 300x300 (3334)

3334

280 mm
LUNGIME

22 mm
ÎNĂLȚIME

280 mm
LĂȚIME



UTILIZARE:

Zone pietonale și trasee de ciclism cu intensitate scăzută a traficului. Sunt ideale pentru construcții private și rezidențiale.

CONDIȚII DE CALITATE:

- SR EN 124-6
- Regulament EU Nr. 305/2011
- Aviz + Agrement Tehnic Nr 001SC-04/816-2021

AVANTAJE:

- Durabilitate;
- Design estetic;
- Raport echilibrat între clasa de sarcină și masa produsului;
- Garanție (2 ani)
- Ușor de manevrat

GARANȚIE PRODUS:

- 20 ani - cu respectarea instrucțiunilor de montare, depozitare și exploatare.

MONTAJ

Gratarul se poate instala separat sau ca dispozitiv de acoperire a caminelor de scurgere.

! Pentru un montaj eficient, recomandăm folosirea etanșantului G12M29-C.

Este utilizat pentru sigilarea rigolelor, țevilor și sistemelor pentru drenaj;

- Durată întărire: 24h/2-3 mm
- Rezistență la temperatură: -40° C până la +70° C
- Temperatura de procesare: +5° C până la +40° C



- Pastă sigilare BASE (etanșant) rigole PP-FB-PB, tub, 310 ml (G12M29-C)



CARACTERISTICI

Nume produs	Gratar FONTA BASE FULGA pt camin patrat A15 300x300 (3334)
Cod produs	3334
EAN	6424589099929
Categorie	Accesorii BASE
Brand	Drain
Greutate	3.50 kg
Lungime, mm	280
Latime, mm	280
Inaltime (H), mm	22
Distribuitor	VODALAND BALKAN SRL
Material Produs	Fonta
Culoare	Negru
Producator	VODALAND INDUSTRY LLC