

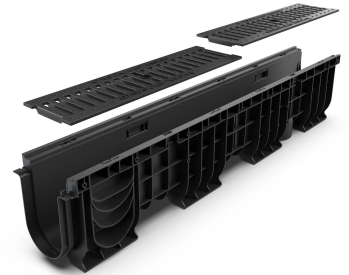
# Drain: Kit rigola PP BASE LN100 Hext.200 gratar FONTA clasica C250 1000x160x200 (08040203031)

## 08040203031

**1000 mm**  
LUNGIME

**200 mm**  
ÎNĂLȚIME

**156 mm**  
LĂȚIME



### UTILIZARE:

Rigolele BASE clasa C250 sunt destinate pentru drenarea apelor pluviale, se utilizează în zonele de circulație publică, parcări și pe suprafețe carosabile, lângă bordurile trotuarelor și în zonele necirculate, fără acostamente.

### CONDIȚII DE CALITATE:

- Conform SR EN 1433:2002
- Conform regulament EU Nr. 305/2011
- Declarație de performanță

### AVANTAJE:

- Ușor de manipulat și de montat
- Rezistență la raze UV
- Diverse lățimi și înălțimi de montaj
- Utilizare în zone publice
- Durată mare de viață

### DURATĂ DE VIAȚĂ:

- 20 ani - cu respectarea instrucțiunilor de montare, depozitare și exploatare

## MONTAJ

Sistemul de drenaj cu rigole BASE poate fi instalat fără a utiliza un cămin colector, deoarece ambele capete ale rigolei pot fi închise fie cu piese de capăt simple, fie cu piese de capăt cu evacuare. Descărcarea către rețeaua de canalizare se poate face prin conexiunea verticală a rigolei sau prin placa de capăt cu evacuare.

Pentru proiectele care depășesc 20 de metri liniari, recomandăm montarea unui cămin colector la fiecare 20 de metri, pentru a facilita inspectarea și curățarea liniei de rigole, reducând astfel riscul de înfundare.

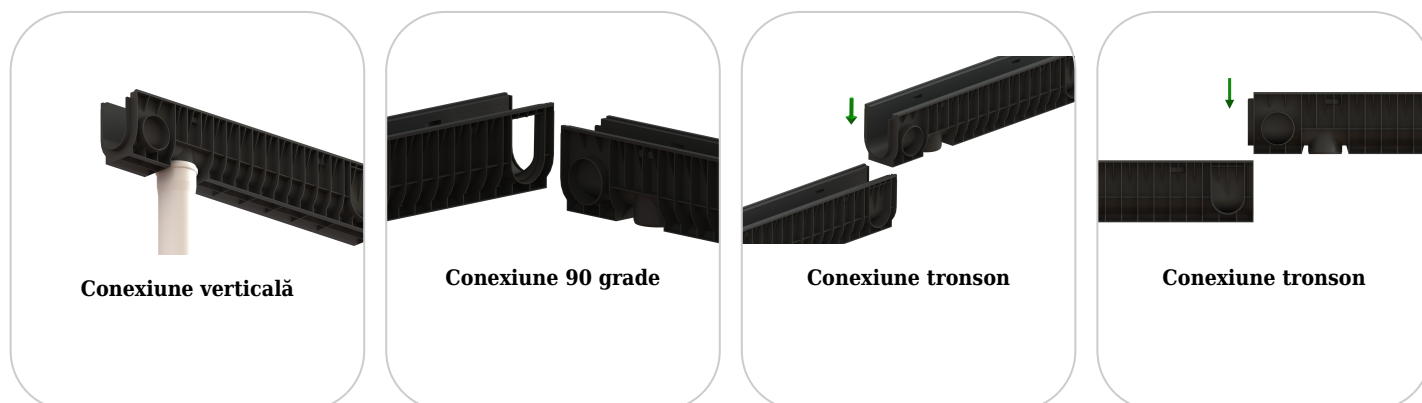
**!** Pentru un montaj eficient, recomandăm folosirea etanșantului G12M29-C.

Este utilizat pentru sigilarea rigolelor, țevilor și sistemelor pentru drenaj.

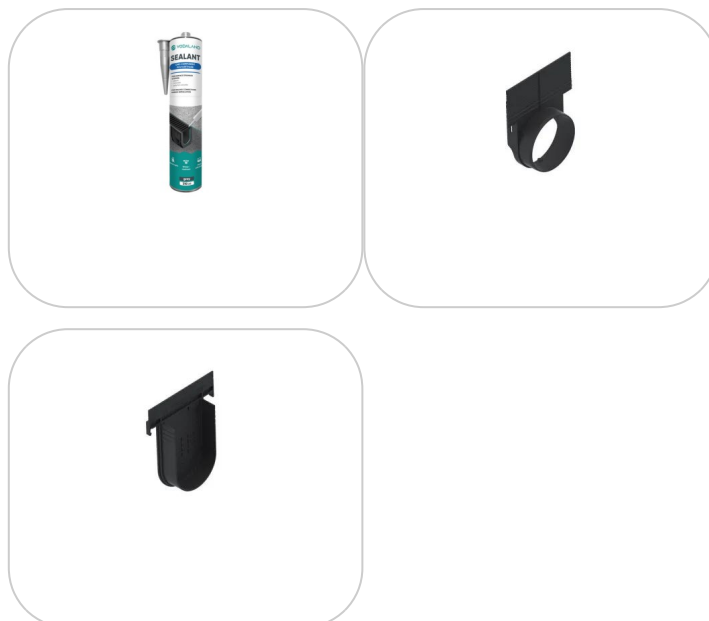
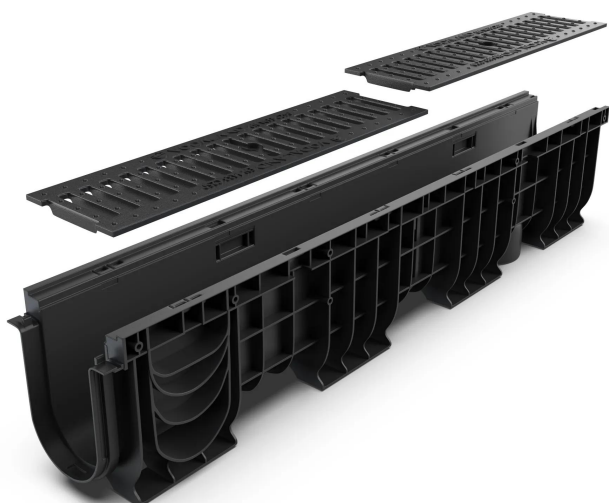
- Durata de întărire: 24h/2-3 mm
- Temperatura de utilizare: +5° C până la +40° C
- Temperatura maximă de depozitare: 32° C



Etanșant BASE, produse pentru construcții, tub 310 ml (G12M29-C).



## Accesorii 08040203031



## CARACTERISTICI

<b>Nume produs</b>	Kit rigola PP BASE LN100 Hext.200 gratar FONTA clasica C250 1000x160x200 (08040203031)
<b>Cod produs</b>	08040203031
<b>EAN</b>	6427669001966
<b>Categorii</b>	Rigole plastic BASE (A15-C250)
<b>Brand</b>	Drain
<b>Greutate</b>	7.80 kg
<b>Disponibilitate stoc</b>	Stocabil
<b>Lungime, mm</b>	1000
<b>Latime exterioara, mm</b>	156
<b>Latime Nominala, mm</b>	LN100
<b>Inaltime Exterioara, mm (Hext)</b>	200
<b>Inaltime Interioara, mm (Hint)</b>	166
<b>Clasa de Sarcina</b>	C250
<b>Material Rigola</b>	Polipropilena
<b>Material Gratar</b>	Fonta
<b>Sistem de fixare Gratar</b>	Baretă
<b>Garantie, luni</b>	24
<b>Durata de viata, ani</b>	50
<b>Producator</b>	VODALAND INDUSTRY LLC