

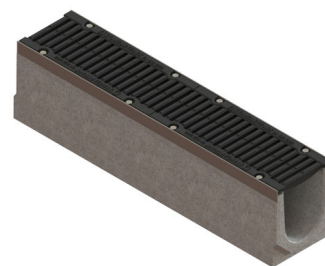
Drain: Kit rigola FB PRO LN150 Hext.310 muchii OZ gratar FONTA D400 1000x210x310 (042071334/310)

042071334/310

1000 mm
LUNGIME

310 mm
ÎNĂLȚIME

210 mm
LĂȚIME



UTILIZARE:

Rigolele din seria PRO de clasa D400 sunt destinate drenării apelor pluviale de suprafață din zone de circulație publică. Pot fi amplasate pe acostamente, parcări și spații de staționare pentru toate tipurile de vehicule rutiere.

CONDIȚII DE CALITATE:

- Conform SR EN 1433:2002
- Conform regulament EU Nr. 305/2011
- Declarație de performanță

AVANTAJE:

- Ușor de manipulat și de montat
- Rezistență la raze UV
- Diverse lățimi și înălțimi de montaj
- Utilizare în zone publice
- Durată mare de viață

GARANȚIE PRODUS:

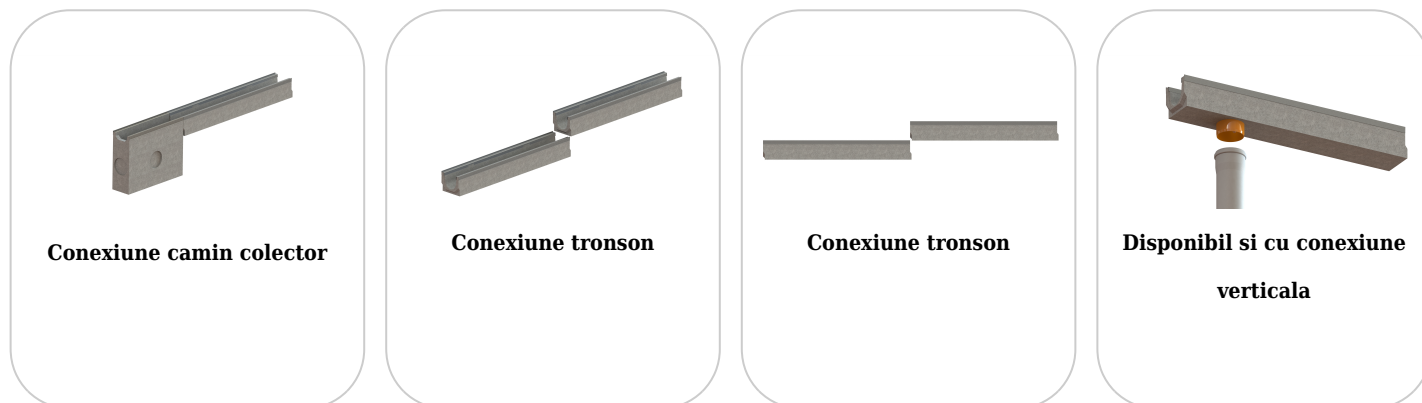
- 50 ani - cu respectarea instrucțiunilor de montare, depozitare și exploatare

MONTAJ

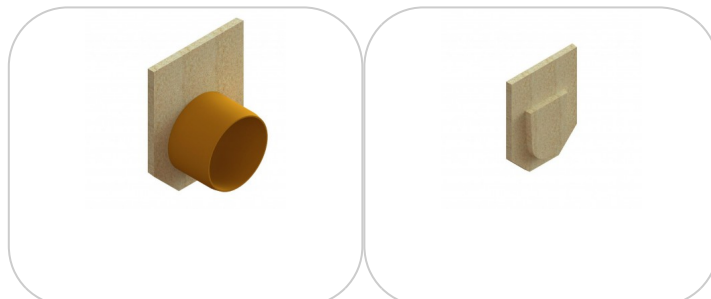
Recomandăm ca sistemul de drenaj cu rigole PRO să fie montat alături de un cămin colector, la fiecare 20 metri liniari de rigolă, sau, în cazul în care instalarea unui cămin colector nu este posibilă, se pot utiliza rigole cu descărcare verticală. Sistemul este închis cu plăci de capăt pe ambele părți.

! Pentru un montaj eficient, recomandăm folosirea etanșantului G12M29C. Este utilizat pentru sigilarea rigolelor, țevilor și sistemelor pentru drenaj (interioare sau exterioare), pentru lipirea conexiunilor sau îmbinărilor.

- Durata de întărire: 24h/2-3 mm
- Temperatura de utilizare: -10° C până la +40° C
- Condiții de depozitare: Depozitați într-un spațiu ventilat, la temperaturi joase.



Accesorii 042071334/310



CARACTERISTICI

Nume produs	Kit rigola FB PRO LN150 Hext.310 muchii OZ gratar FONTA D400 1000x210x310 (042071334/310)
Cod produs	042071334/310
EAN	6426282039813
Categorie	Rigole beton PRO (D400)
Brand	Drain
Greutate	87.00 kg
Disponibilitate stoc	La comanda
Lungime, mm	1000
Latime, mm	210
Latime Nominala, mm	LN150
Inaltime Exterioara, mm (Hext)	310
Inaltime Interioara, mm (Hint)	263
Clasa de Sarcina	D400
Material Rigola	Fibrobeton
Material Gratar	Fonta
Garantie, luni	24
Producator	BETONIKA