

# Drain: Kit gratar PP PIPE BASE patrat cu surub 400x400 cu rama pentru teava DN315 A15 403x403x150 (33384.FB-20)

## 33384.FB-20

**400 mm**  
LUNGIME

**150 mm**  
ÎNĂLȚIME

**400 mm**  
LĂȚIME



### UTILIZARE:

Capacele și grătarele din clasa A15 sunt destinate zonelor de circulație redusă, pietonală. Pot fi amplasate pe trotuare și zone pietonale, piste pentru biciclete, spații verzi, parcuri și grădini.

### CONDIȚII DE CALITATE:

- SR EN 124-2
- Regulament EU Nr. 305/2011
- Declarație de conformitate

### AVANTAJE:

- Utilizare în zone rezidențiale
- Ușor de manipulat și de montat
- Durată medie de viață
- Raport echilibrat între clasa de sarcină și masa produsului

### GARANȚIE PRODUS:

- 10 ani - cu respectarea instrucțiunilor de montare, depozitare și exploatare.

## MONTAJ

Montajul și punerea în funcțiune se va face doar în zonele conforme clasei de sarcină a produsului, de către personalul specializat.

**!** Pentru un montaj eficient, recomandăm folosirea etanșantului G12M29C.

Este utilizat pentru sigilarea rigolelor, țevilor și sistemelor pentru drenaj.

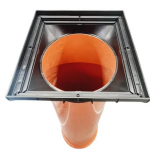
- Durata de întărire: 24h/2-3 mm
- Temperatura de utilizare: +5° C până la +40° C
- Temperatura maximă de depozitare: 32° C



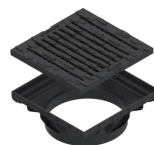
Etanșant BASE, produse pentru construcții, tub 310 ml (G12M29-C).



**Rama pentru teava DN315**



**Conexiune rama-teava DN315**



**Asamblare gratar-rama**



**Asamblare kit-teava DN315**

**CARACTERISTICI**

<b>Nume produs</b>	Kit gratar PP PIPE BASE patrat cu surub 400x400 cu rama pentru teava DN315 A15 403x403x150 (33384.FB-20)
<b>Cod produs</b>	33384.FB-20
<b>EAN</b>	6427669035367
<b>Categorie</b>	Accesorii BASE
<b>Brand</b>	Drain
<b>Greutate</b>	2.72 kg
<b>Lungime, mm</b>	403
<b>Latime, mm</b>	403
<b>Inaltime (H), mm</b>	150
<b>Distribuito</b>	VODALAND BALKAN
<b>Material Produs</b>	Polipropilena
<b>Culoare</b>	Negru
<b>Producator</b>	VODALAND INDUSTRY LLC