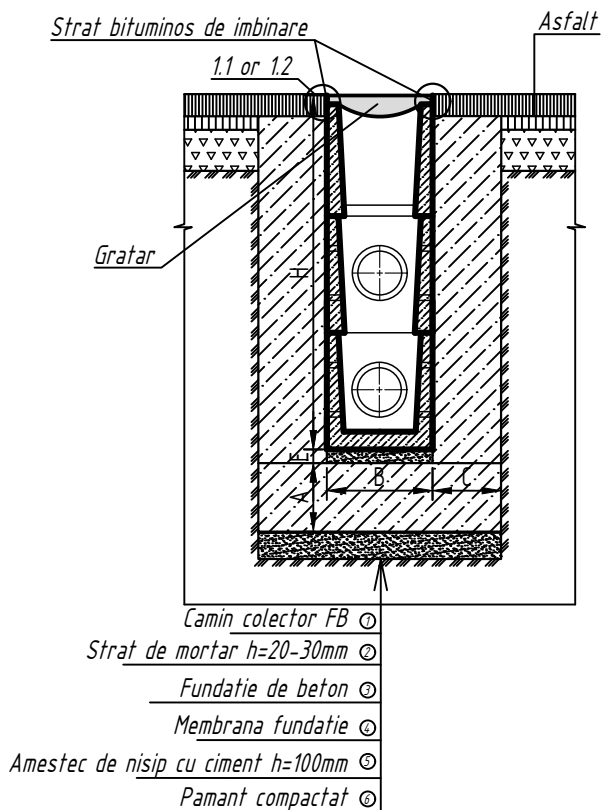
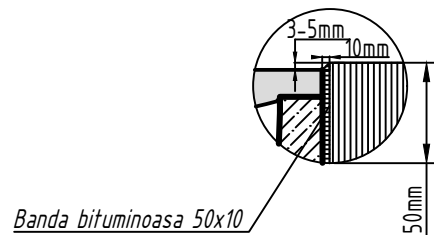


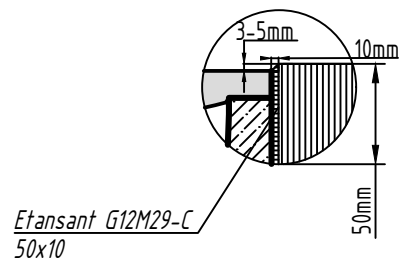
*Instalatie de montaj camin colector fibrobeton seria Pro
in zone cu asfalt*



VARIANTA (1.1)



VARIANTA (1.2)



Parametrii recomandati pentru invelisul din beton

Parametri	Clasa de sarcina	
	D400	E600
Adancimea invelisului de beton (A), mm	200	250
Latimea invelisului de beton (C), mm	200	200
Clasa de rezistenta la compresiune a betonului	C25/30	C25/30

Observatii:

- Parametrii stratului de piatra sparta, invelisul de beton, precum si necesitatea armarii trebuie selectate/calulate in functie de conditiile geologice ale amplasamentului.*
- Aplicabilitatea armaturii in beton trebuie aprobata prin calculul clasei E (tipul si clasa armaturii).*

				FB Pro Camine colectoare		BM7-201119
				Instructiuni si scheme de montaj recomandate pentru sisteme de colectare apa pluviala		
Proiectat	Eugenia Martinenko	20.11.19		Camin colector din Fibrobeton Seria Pro VodalandDrain		7
				Montaj in zone cu Asfalt		